



Europees Landbouwfonds voor  
Plattelandsontwikkeling: Europa  
investert in zijn platteland

# Precisietechnologische ontwikkeling in pootaardappel

Smart Farming NHN – maart 2022

Henk Geerligs & Koen van Boheemen

10-3-2022



# Inhoud

- Inleiding casus (Henk)
- Gewenste situatie (Henk)
- Technische oplossing (Koen)
  - Meetsysteem rooier
  - Analyse data
  - Uitkomsten
- Reflectie + Discussie (H+K)



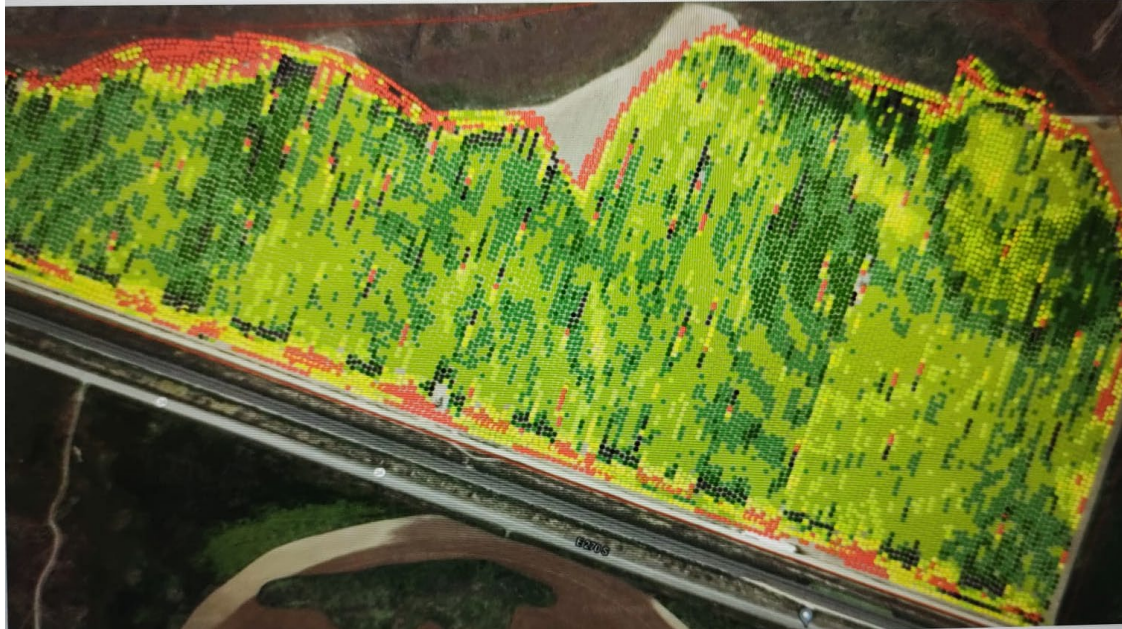
Europees Landbouwfonds voor  
Plattelandsontwikkeling: Europa  
investeert in zijn platteland



# Opbrengstmeting



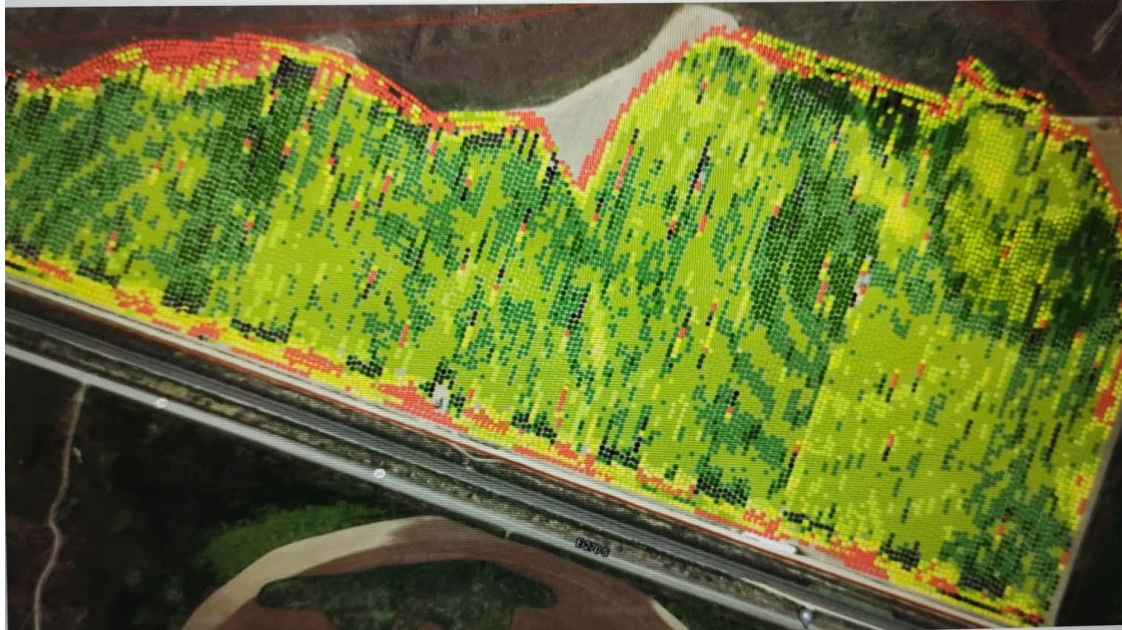
Europees Landbouwfonds voor  
Plattelandsontwikkeling: Europa  
investert in zijn platteland



# Opbrengstmeting



Europees Landbouwfonds voor  
Plattelandsontwikkeling: Europa  
investert in zijn platteland



... en nu?(!)

# Vragen, vragen, vragen

Schuur:

- Talent / Ethyleen  
/ draaien
- Temperatuur
- Sorteermaten
- Behandelen  
tegen rhizoctonia

# Vragen, vragen, vragen

## Schuur:

- Talent / Ethyleen / draaien
- Temperatuur
- Sorteermaten
- Behandelen tegen rhizoctonia

## Planten:

- Afstand
- Diepte
- Grondbewerking
- Bemesting
- Banden breed/smalle

# Vragen, vragen, vragen



Europees Landbouwfonds voor  
Plattelandsontwikkeling: Europa  
investert in zijn platteland

## Schuur:

- Talent / Ethyleen / draaien
- Temperatuur
- Sorteermaten
- Behandelen tegen rhizoctonia

## Planten:

- Afstand
- Diepte
- Grondbewerking
- Bemesting
- Banden breed/smalle

## Groei:

- Fosfaat spuiten
- Beregenen
- Bijbemesten
- Wondergoedjes
- Etc, etc, etc





# “Opbrengst” opbrengstmeting

Per 1.5x1.5m of 3x3m

- Netto tonnen
- Tal
- Maatverdeling
  - Aantal
  - Gewicht

# “Oogst” -> Data

~100GB per ha -> Optimalisatiestap loopt nog



# Verwerking – Overlap



Europees Landbouwfonds voor  
Plattelandsontwikkeling: Europa  
investert in zijn platteland





# Verwerking – Keuze detectie links / rechts



Europees Landbouwfonds voor  
Plattelandsontwikkeling: Europa  
investert in zijn platteland







# Uitkomst -> data



Europees Landbouwfonds voor  
Plattelandsontwikkeling: Europa  
investeert in zijn platteland

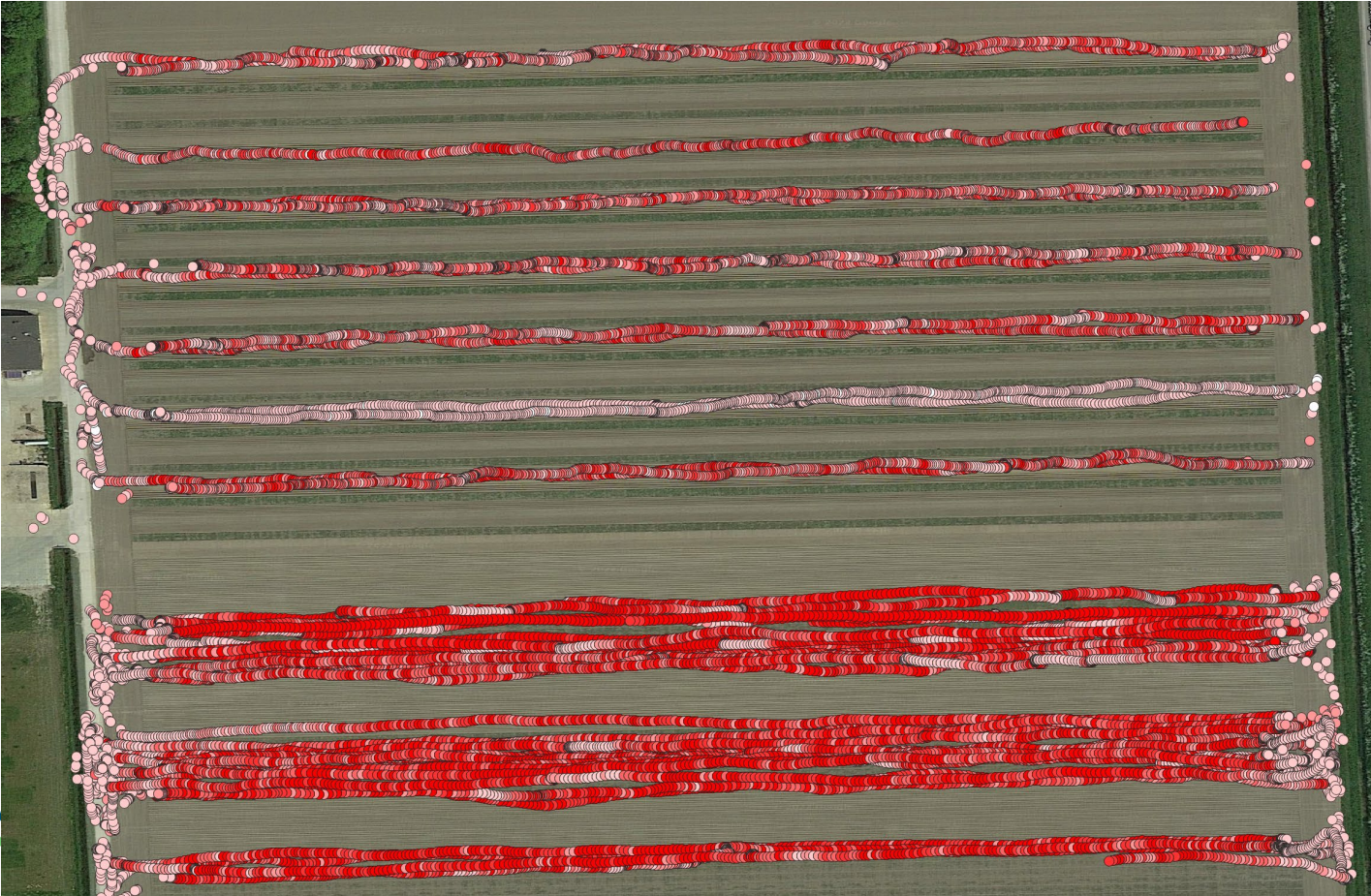
1	ID	Lat	Lon	TotalCount	TotalWeight	28-30	30-32	32-35	35-40	40-45	45-50	50-55	55-60	60+	
16997	16995	52.536.990.583.333.300	5.566.053.683.333.330	16	1351.99	1	0	0	0	6	5	1	0	2	1
16998	16996	52.536.990.583.333.300	5.566.053.683.333.330	22	2137.48	1	0	0	0	5	5	5	2	2	1
16999	16997	52.536.990.583.333.300	5.566.053.683.333.330	10	794.42	0	0	0	4	1	1	3	0	0	1
17000	16998	52.536.990.583.333.300	5.566.053.683.333.330	26	2012.74	3	1	4	3	3	3	3	4	1	1
17001	16999	5.253.698.981.666.660	556.606.895	29	2306.79	5	1	2	2	3	5	3	4	2	2
17002	17000	5.253.698.981.666.660	556.606.895	21	1999.25	0	2	2	1	3	3	3	4	2	1
17003	17001	5.253.698.981.666.660	556.606.895	11	955.78	0	0	0	1	2	5	2	1	0	0
17004	17002	5.253.698.835	5.566.084.383.333.330	22	1889.7	2	0	0	3	3	5	3	4	2	0
17005	17003	5.253.698.835	5.566.084.383.333.330	24	2217.72	0	1	0	2	3	8	3	6	1	0
17006	17004	5.253.698.835	5.566.084.383.333.330	28	1941.15	2	1	0	4	4	9	1	6	1	0
17007	17005	5.253.698.835	5.566.084.383.333.330	27	2337.94	3	0	2	0	7	1	6	4	4	0
17008	17006	5.253.698.735	5.566.099.566.666.660	30	2532.7	3	3	0	0	4	8	6	4	2	0
17009	17007	5.253.698.735	5.566.099.566.666.660	18	1589.41	1	1	0	2	3	4	2	4	0	1
17010	17008	5.253.698.735	5.566.099.566.666.660	25	1980.55	0	2	2	2	7	2	5	3	1	1
17011	17009	52.536.986.516.666.600	55.661.130.666.666.600	18	1722.32	1	0	1	5	1	1	4	2	1	2
17012	17010	52.536.986.516.666.600	55.661.130.666.666.600	36	3063.78	5	1	0	4	6	6	4	6	1	3
17013	17011	52.536.986.516.666.600	55.661.130.666.666.600	29	2477.29	1	2	2	3	4	7	3	4	2	1
17014	17012	5.253.698.643.333.330	5.566.125.883.333.330	17	1448.49	2	0	0	3	2	3	3	2	0	2
17015	17013	5.253.698.643.333.330	5.566.125.883.333.330	19	1747.91	0	0	1	2	3	5	4	2	1	1
17016	17014	5.253.698.643.333.330	5.566.125.883.333.330	27	2238.21	3	0	1	1	5	7	6	1	1	2
17017	17015	5.253.698.643.333.330	5.566.125.883.333.330	17	1603.52	1	0	0	1	4	3	3	3	1	1
17018	17016	5.253.698.646.666.660	5.566.138.016.666.660	18	1571.63	2	0	0	1	2	7	4	1	0	1
17019	17017	5.253.698.646.666.660	5.566.138.016.666.660	27	2242.44	3	0	1	2	8	4	4	3	2	0
17020	17018	5.253.698.646.666.660	5.566.138.016.666.660	36	2765.35	3	0	2	1	11	9	5	3	1	1



# Uitkomst -> kaart



Europees Landbouwfonds voor  
Plattelandsontwikkeling: Europa  
investeert in zijn platteland



# Onze dank is groot



Europees Landbouwfonds voor  
Plattelandsontwikkeling: Europa  
investert in zijn platteland

- Subsidieverstrekker
- Projectgroep
- Studenten Aeres + WUR
- Media
- Sector





# Vragen/Opmerkingen?

Contact:

Koen van Boheemen

0317-489027

Koen.vanboheemen@wur.nl



Europees Landbouwfonds voor  
Plattelandsontwikkeling: Europa  
investert in zijn platteland

